

Organisationsentwicklung im agilen Kontext

Agilität in IT-Organisationen

Digital XChange

02.10.2021

Bernd Austinat





Bernd Austinat

Anforderungsfabrik GmbH & Co. KG



Managing Consultant

b.austinat@anforderungsfabrik.de

- ◆ Technischer Betriebswirt
- ◆ Mehrjährige Management-Erfahrung in der Industrie
- ◆ Co-Founder eines Beratungsunternehmens für Organisations- und Kulturentwicklung (Fluid-Culture)
- ◆ Fokus auf Beratung, Coaching und Training für die Entwicklung agiler Organisationen

Eine Organisation kann sich nur dann verändern,
wenn die Summe der beteiligten Menschen mitzieht!

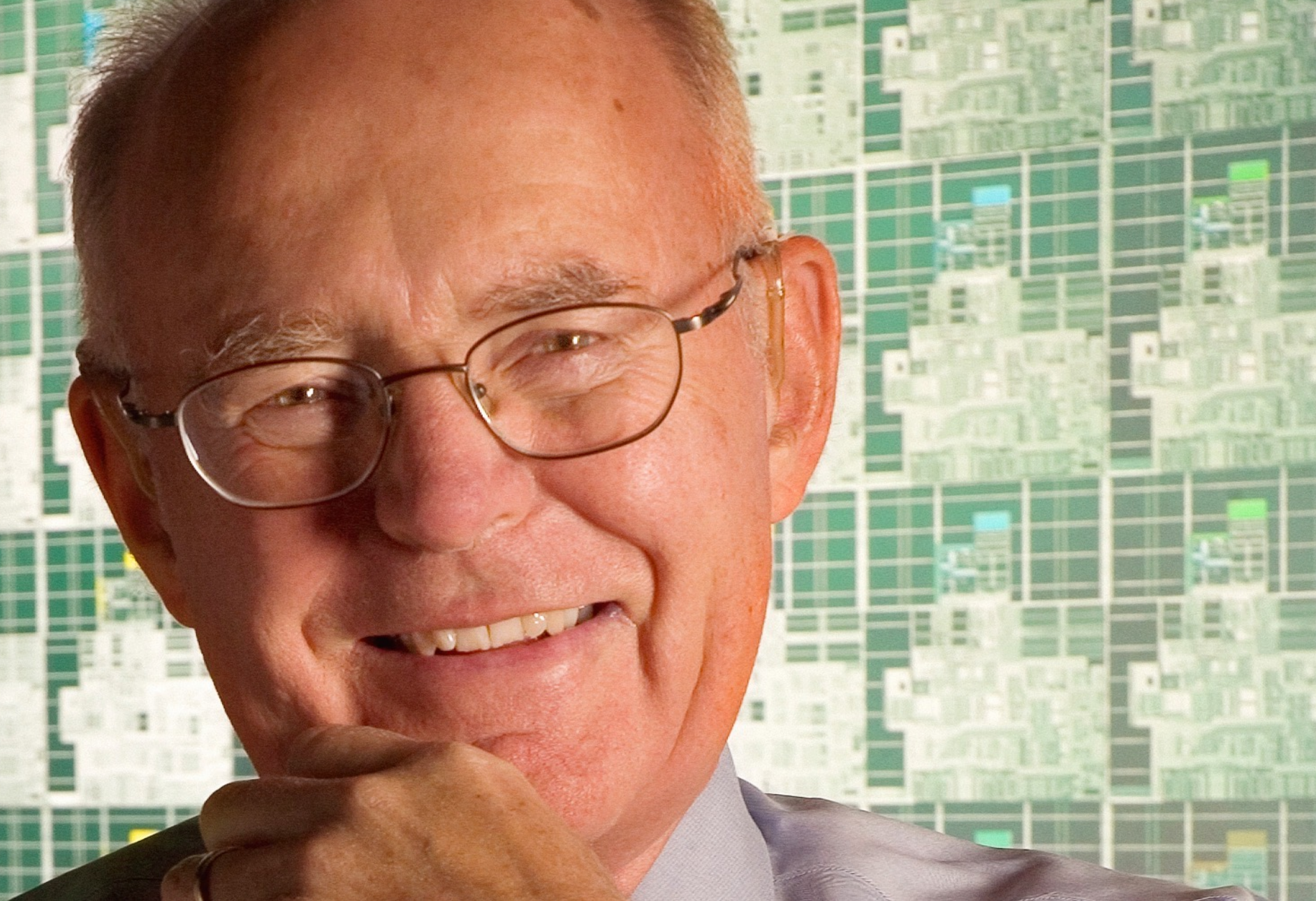


Die Key Learnings für heute

- ◆ Wie beeinflusst die Digitalisierung unsere Art zu Arbeiten und zu Leben
- ◆ Wichtige Rahmenbedingungen für Menschen
- ◆ Typische Attribute moderner Unternehmen
- ◆ Eigenschaften von Managern vs. Leadern
- ◆ Gründe für Veränderung
- ◆ Phasen der Veränderung



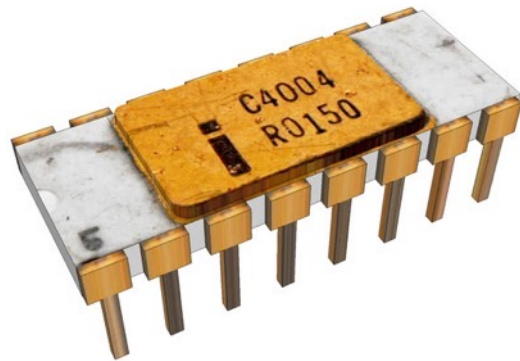
Gordan Moore



Quelle: de.wikipedia.org

Technische Entwicklung

1971



2.300

2020



11.800.000.000

Quelle: de.wikipedia.org

Technische Entwicklung

1940er



Vinyl

1982



Sony CDP 101

2001



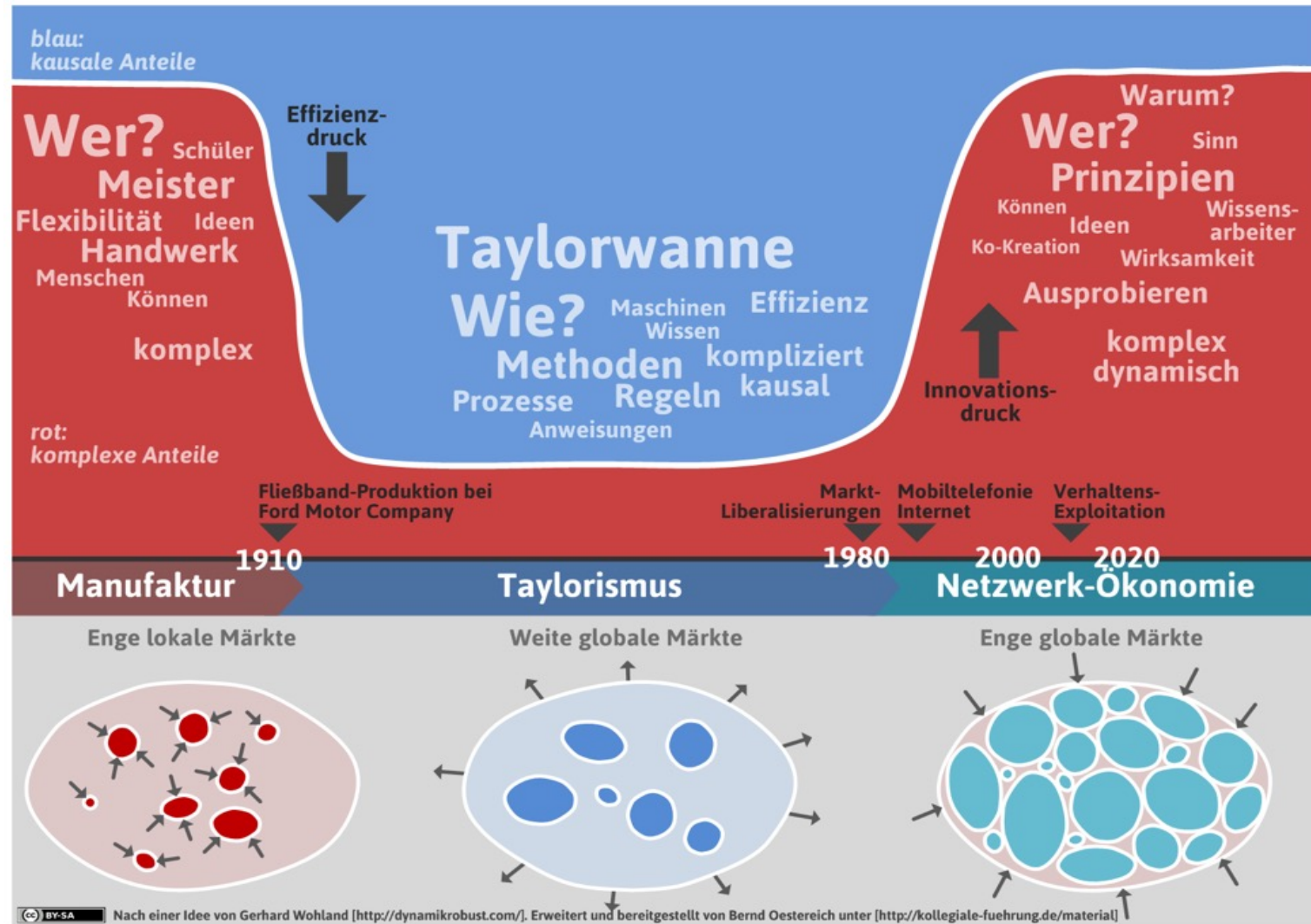
iPod 1. Gen.

2006



Streaming

Die Welt im Wandel



Quelle: Gerhard Wohland, erweitert von Bernd Oestereich (kollegiale-fuehrung.de)

Kompliziert vs. Komplex



Quelle: airbus

Kompliziert vs. Komplex

Quelle: <https://www.boell.de/de/klima>

Kompliziert vs. Komplex



Quelle: <https://geo.de>

Kompliziert vs. Komplex



Organisationsentwicklung (nach Douglas McGregor)

Theorie X

Menschen mögen Arbeit nicht

Menschen müssen angereizt werden

Menschen vermeiden Verantwortung

Menschen sind durch Geld zu motivieren

...oder durch die Angst vor Jobverlust

Nur wenige sind kreativ

...außer um Regeln zu umgehen

Theorie Y

Menschen interessieren sich für Arbeit

Menschen können sich selber führen

Menschen übernehmen Verantwortung

Menschen haben intrinsische Motivation

... und entfalten eigenes Potential

Kreativität ist weit verbreitet

... wird aber nur selten genutzt

Zwei kleine Fragen

1. Wie viel % Ihrer Mitarbeiter/Kollegen entsprechen Menschenbild X?
2. Was sind Sie selber für ein Typ, X oder Y?

Wichtige Rahmenbedingungen für Menschen



Bild von Robin Higgins auf Pixabay

Stressexperiment



Ultimatum Spiel



Glück am Arbeitsplatz

Die zehn wichtigsten Faktoren, die das Glück am Arbeitsplatz beeinflussen



Attribute moderner Unternehmen



Foto von Free-Photos auf Pixabay

Eigenschaften moderner Führungskräfte



Foto von Free-Photos auf Pixabay

Eigenschaften moderner Führungskräfte

Manager

Arbeiten mit dem Status Quo

Arbeiten im System

Risiken kontrollieren

Reagieren auf aktuelle Herausforderungen

An Organisationsregeln halten

Vorgaben suchen und befolgen

Menschen durch Druck steuern

Leistungen koordinieren

Leader

Arbeiten an Veränderungen

Arbeiten am System

Neue Chancen und Möglichkeiten suchen

Neue Möglichkeiten schaffen

Organisationsregeln verändern

Vision und Strategien anbieten

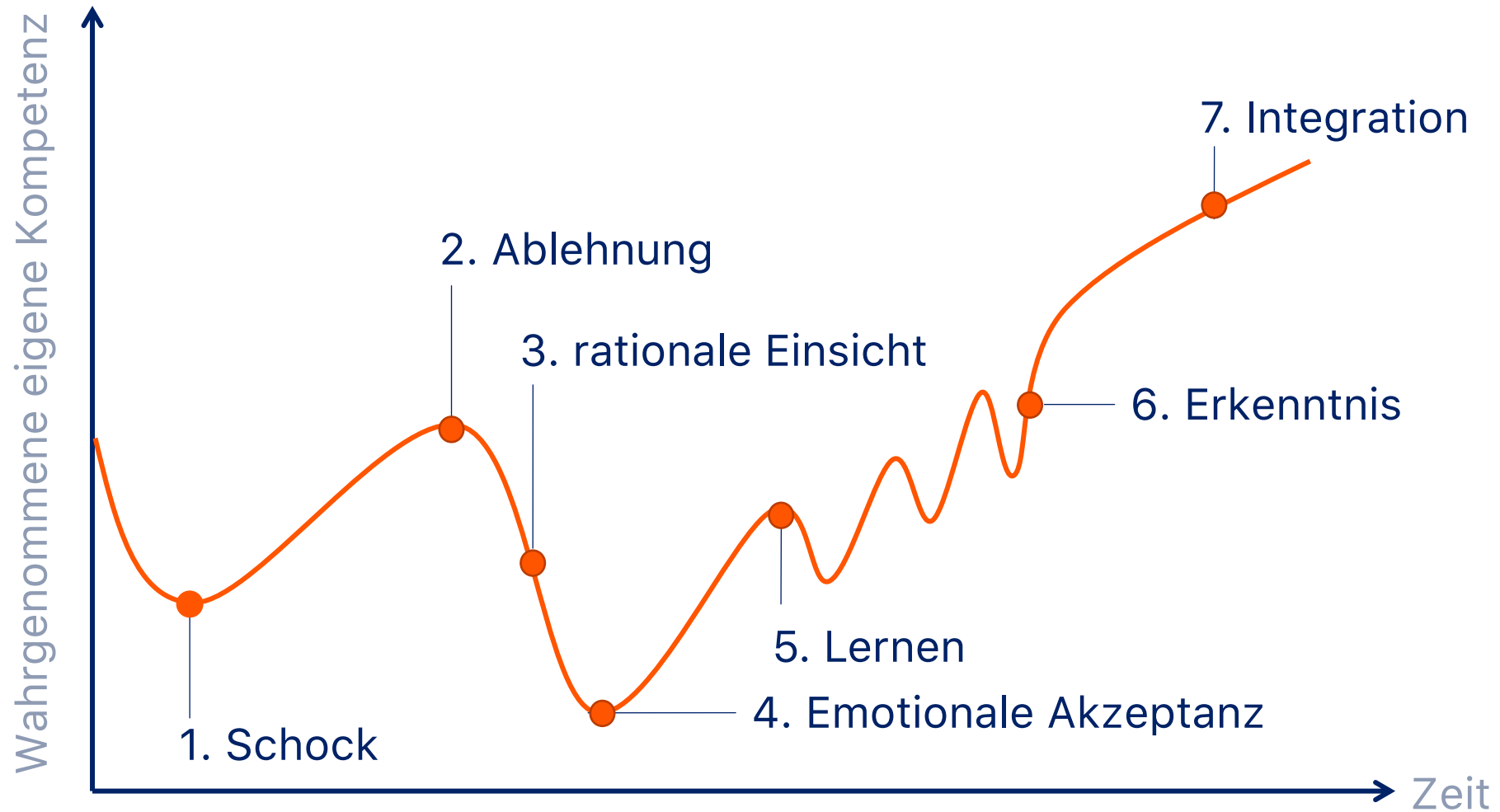
Menschen motivieren

Menschen inspirieren

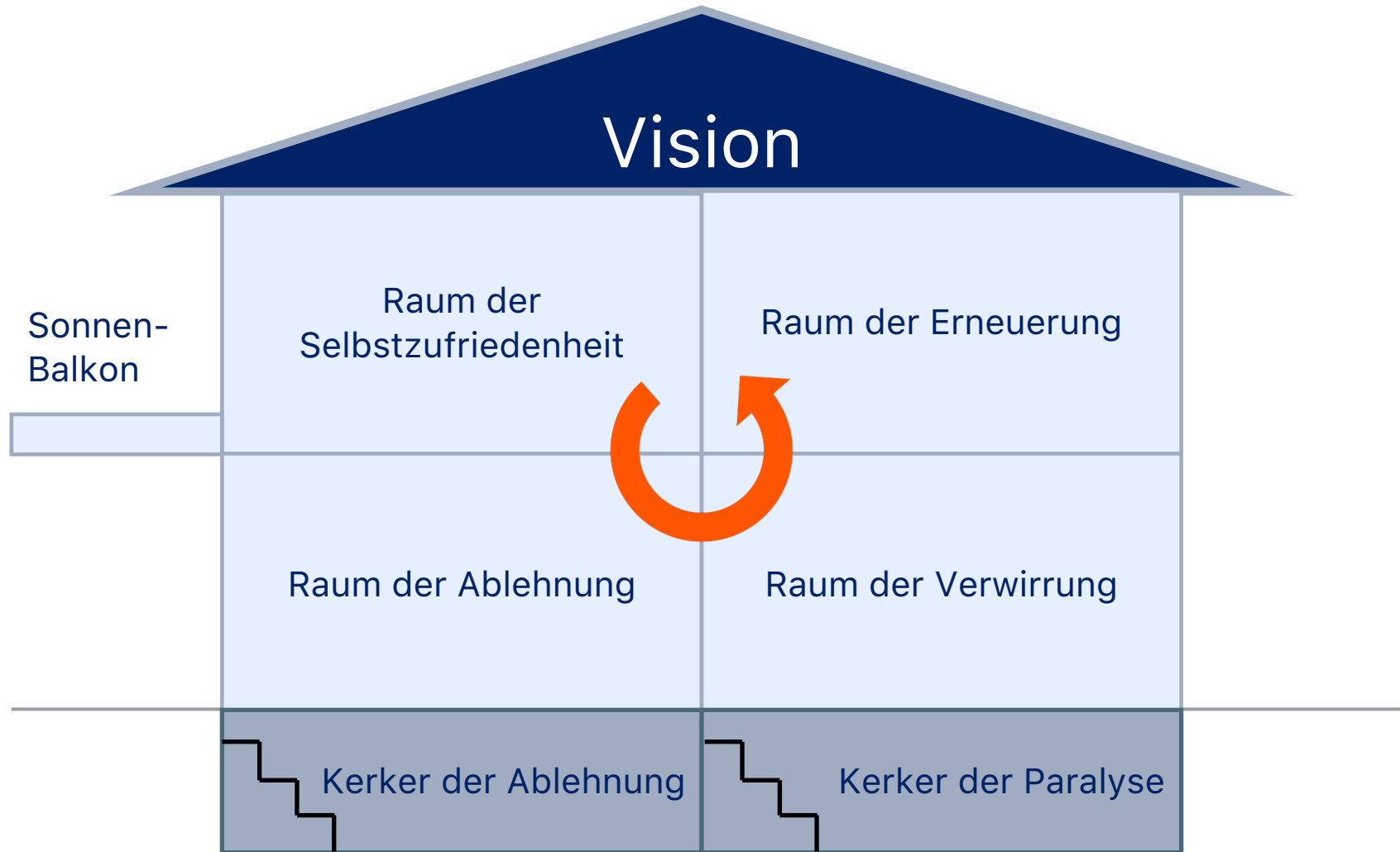
Die Zukunft gestalten



Die 7 Phasen der Veränderung (nach Streich)



Das Haus der Veränderung (nach Kreuser / Robrecht)



Neue Formen der Zusammenarbeit





Anforderungsfabrik

Wir verbinden Business & IT.

Anforderungsfabrik GmbH & Co. KG
An der Gümptgesbrücke 7
41564 Kaarst

FON +49 (0) 2131 52 10 56 - 0
MAIL info@anforderungsfabrik.de
WEB www.anforderungsfabrik.de